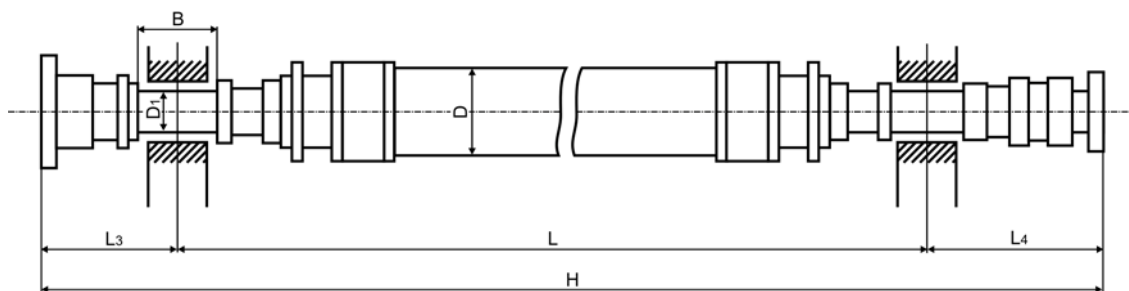


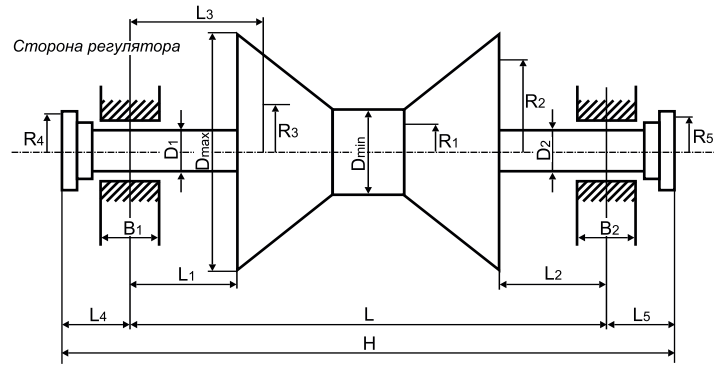
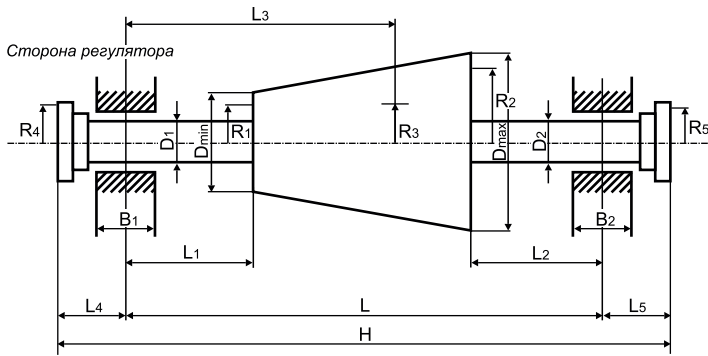
Технические характеристики

Модель станка	BM-25000	BM-36000	BM-65000	BM-90000	BM-127000
Грузоподъемность станка, кг	500 – 25000	500 – 40000	500 – 65000	3000 – 90000	3000 – 127000
Максимальный диаметр ротора, мм	4000	4000	4000	4000	4300
Максимальный диаметр ротора над ременным приводом, мм	3200	3200	3200	3200	3500
Диаметр опорных шеек роторов (D ₁), мм	50 – 500	50 – 500	50 – 500	50 – 550	100 – 650
Минимальная длина опорных шеек ротора (B), мм	160	160	160	160	180
Минимально достижимый остаточный удельный дисбаланс г·мм/кг	0,2	0,2	0,4	0,4	0,4
Тип привода	Карданный (стандартно) / Ременный (опция)				
Мощность электродвигателя карданного привода, кВт	37	37	45	55	90
Мощность электродвигателя ременного привода, кВт	22	22	22	37	37
Частота вращения при балансировке об/мин	70 – 350				70 – 200
Измерительно-управляющий комплекс	САПФИР (3-е поколение)				
Совместимый токарно-шлифовальный комплекс	ПТШ-40М				
Длина основания (стандартно), мм	8400 (4200×2)	12600 (4200×3)	14700 (4200×3 + 2100)	16800 (4200×4)	18900 (4200×4 + 2100)
Ширина станка (без лестниц и помостов), мм	2000				
Высота станка, мм	2600				
Требования к месту установки станка	Станок устанавливается на обычный жесткий цеховой пол, дополнительный фундамент и крепление станка к полу не требуется				
Транспортировка станка	Допускается транспортировка станка на автомобильной платформе				
Масса станка (общая), кг	12000	14000	15000	16000	20000
Вес самой тяжелой секции станка, кг	3300	3300	3300	3500	4000

Расчет необходимой длины основания балансировочного станка в зависимости от конструктивных особенностей ротора

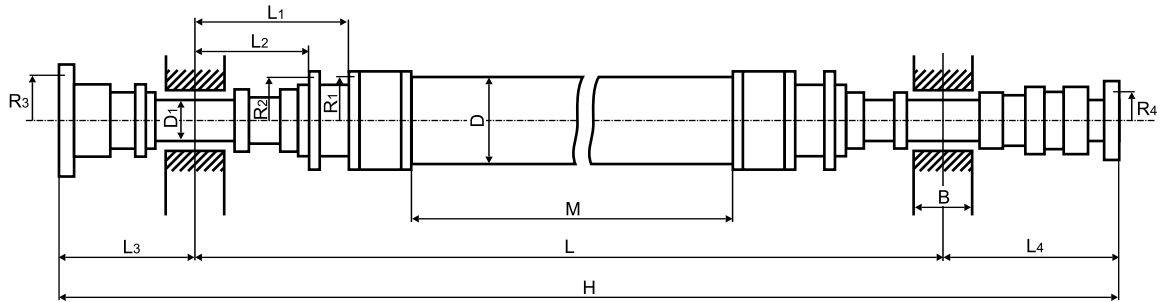


Длина основания станка, мм	8400	12600	14700	16800	18900
Максимальная длина ротора при использовании ременного привода (H), мм	6900	9000	11100	13200	15300
Максимальная длина ротора при использовании карданного привода ($L+L_4=9000$ мм), мм	$6900 + L_3$	$9000 + L_3$	$11100 + L_3$	$13200 + L_3$	$15300 + L_3$
Максимальное расстояние между серединами опорных шеек ротора (L) при использовании карданного привода, мм	$6900 - L_4$	$9000 - L_4$	$11100 - L_4$	$13200 - L_4$	$15300 - L_4$
Минимальное расстояние между серединами опорных шеек ротора (L) при использовании карданного привода, мм	900	900	900	900	900
Максимальное расстояние между серединами опорных шеек ротора (L) при использовании ременного привода, мм	$6400 - (L_3+L_4)$	$8500 - (L_3+L_4)$	$10600 - (L_3+L_4)$	$12700 - (L_3+L_4)$	$14800 - (L_3+L_4)$
Минимальное расстояние между серединами опорных шеек ротора (L) при использовании ременного привода, мм	1200	1200	1200	1200	1200



Справочные данные по роторам паровых турбин

Завод-изготовитель	Тип турбины	Ротор	Масса ротора, т			Основные размеры, мм																		
			Полная G	На опору 1 G1	На опору 2 G2	Диаметры по лопаткам		Общ. длина H	Расст. между опорами L	Расстояние от оси подшипников до плоскостей коррекции					Радиусы установки балансировочных грузов					Диаметры шеек вала		Ширина опорных подшип.		
						Dmin	Dmax			L1	L2	L3	L4	L5	R1	R2	R3	R4	R5	D1	D2	B1	B2	
ЛМЗ	АТ-25-1	РВД	4,9	2,4	2,5	785	1219	4070	2603	600	450	-	967	500	-	-	-	-	225	200	254	200	200	
		РНД	7,1	3,1	4,0	1298	2050	3150	2000	550	550	-	500	650	-	-	-	225	550	254	254	200	200	
	АП-25-1	РВД	4,4	2,2	2,2	943	1035	3761	2618	900	750	-	634	500	-	-	-	225	250	254	200	250		
		РНД	7,7	3,2	4,5	1223	2050	3863	2720	830	570	-	603	540	-	-	225	550	254	254	240	230		
	ВК-50-1	-	16,6	6,3	10,4	956	2665	6415	4350	1072	730	-	1085	980	335	480	-	-	365	300	360	240	290	
	ВК-100-2	РВД	10,6	4,8	5,8	984	1449	5883	3440	нд	нд	-	нд	нд	нд	нд	-	-	нд	300	360	240	290	
		РНД	22	10	12	1297	2665	5820	3890	нд	нд	-	нд	нд	нд	нд	-	-	нд	360	360	290	290	
	ВК-25-1	-	13,4	5,5	7,9	956	2110	5463	4138	1000	600	-	730	595	335	465	-	-	270	300	325	240	260	
	ВК-25-4	-	14,6	6	8,6	956	2110	5850	4525	1000	600	-	730	595	335	465	-	-	270	300	325	240	260	
	ВПТ-25-3	-	14,5	6,1	8,4	956	2110	6556	4671	1000	670	-	1290	595	335	465	-	-	270	300	325	240	260	
	АП-25-2	-	14,7	6,2	8,5	1161	2110	5637	4312	1100	670	-	730	595	390	465	-	-	270	300	325	240	260	
	СВК-150-1	РВД	10,8	4,8	6	968	983	5740	4607	1920	1270	-	603	530	290	335	-	-	-	300	360	260	300	
		РСД	17	7,8	9,2	1161	2140	5790	4132	1060	1040	-	758	900	375	465	-	-	375	360	360	300	300	
		РНД	25,7	12,2	13,5	2140	2865	5730	4120	700	700	-	610	1000	-	500	-	375	375	400	420	300	300	
	К-50-90-3	-	18,6	8,0	10,6	1129	2665	6068	4838	1307	650	-	280	950	390	490	-	-	365	300	360	250	300	
	К-100-90-6	РВД	12,6	6,0	6,6	1130	1400	6479	4754	нд	нд	-	нд	нд	335	335	-	-	-	300	360	240	300	
		РНД	22,5	11,2	11,3	1443	2665	5805	3890	630	630	-	1015	900	нд	нд	-	-	365	360	360	300	300	
	ПТ-60-90-13	РВД	7,8	3,8	4,0	1150	1050	5620	4627	1577	1173	-	443	550	335	335	-	-	-	300	325	250	250	
РНД		16,7	7,7	9,0	1163	2665	5800	4300	1124	730	-	550	950	390	490	-	-	365	300	360	250	300		
ПТ-60-130-13	РВД	8,1	3,9	4,2	1150	1012	5620	4627	1577	951	-	465	528	335	335	-	-	-	300	325	250	250		
	РНД	16,7	7,8	8,9	1163	2665	5800	4300	1124	730	-	550	950	390	490	-	-	365	300	360	250	300		
Р-50-130-1	-	10	нд	нд	1122	1125	5864	4634	1577	950	-	515	715	335	335	-	-	365	300	360	225	280		
К-200-130	РВД	7,0	3,0	4,0	1050	1137	4180	4690	940	2090	-	нд	-	325	355	-	-	260	300	-	210	-		
	РСД	16,2	6,2	10	1251	2054	5939	4321	800	1000	-	763	855	290	390	355	260	400	330	360	270	290		
	РНД	36	18	18	2090	2876	7175	5030	670	670	-	945	1200	-	525	-	400	375	435	435	290	290		
К-300-240	РВД	9,7	4,7	5,0	938	1125	5022	5440	2130	1540	-	нд	-	335	360	-	-	285	300	-	385	-		
	РСД	30,4	12,4	18,0	1251	3440	6877	5519	640	675	3650	548	710	380	600	400	285	нд	330	435	470	430		
	РНД	32,6	16,3	16,3	1744	3440	5850	4250	700	700	-	670	930	-	600	-	нд	385	435	435	480	420		
ТМЗ	ПТ-25-90/10	-	15,3	7,0	8,3	1122	2110	6945	5000	1262	610	-	255	1690	425	467	-	-	275	300	325	240	260	
	Т-25-90 (ВТ-25-5)	-	16	нд	нд	1122	2110	6945	5000	1262	610	-	1255	690	425	467	-	-	275	300	325	240	260	
	ПР-25-90/10/09	-	11,4	5,5	5,9	1122	1472	6650	4600	1262	790	-	1360	690	425	467	-	-	275	300	325	230	260	
	ПТ-50-130/7 (ВПТ-50-4)	РВД	4,5	нд	нд	912	990	6093	3704	1000	1500	-	1589	800	335	335	-	-	220	240	280	200	240	
		РНД	18,7	нд	нд	1080	2465	6280	4917	1060	650	-	363	1000	345	520	-	220	365	300	360	240	280	
	Т-50-130	РВД	4,52	нд	нд	903	901,5	6093	3704	нд	нд	нд	нд	нд	нд	нд	-	-	225	240	280	нд	нд	
		РНД	18,9	7,2	11,7	1067	2465	6266	4917	1107	625	-	424	925	345	525	-	225	420	300	360	нд	нд	
	Т-100-130	РВД	4,7	2,9	1,8	950	955	6171	3704	950	1438	-	1679	788	330	335	-	-	230	240	280	200	200	
		РСД	14,1	5,8	8,3	1116	1914	5689	4500	1111	1050	-	369	820	354	442	-	230	420	300	360	нд	нд	
		РНД	16,2	8,1	8,1	2104	2465	5530	3560	625	625	-	980	990	-	525	-	420	420	360	360	нд	нд	
	ПТ-135/165-130/15	РВД	10,4	нд	нд	973	1131	6000	4945	1030	1070	2120	385	670	315	370	385	-	256	240	330	200	300	
		РНД	30,3	нд	нд	1154	3110	6850	5470	1150	770	-	530	850	420	575	-	255	375	360	435	290	320	
	Т-250/300-240	РВД	8,5	4,0	4,5	920	1125	6820	5026	1125	1160	2220	1244	550	325	340	420	-	260	240	330	200	300	
		РСД-1	10,7	5,6	5,1	1185	1540	4421	4611	1150	935	1900	-	350	260	365	365	260	260	-	360	-	290	
		РСД-2	27,85	13,9	13,9	1580	2000	7088	5500	990	990	-	828	760	490	460	нд	407,5	435	435	435	320	320	
		РНД	33,5	16,7	16,8	2300	3370	6632	4680	770	770	1750	1037	915	380	572	380	435	385	435	435	320	320	
	ХТГЗ	К-100-90	РВД	12,3	нд	нд	нд	1512	5596	4426	1200	750	-	470	700	360	420	-	-	350	300	420	280	340
			РНД	26,4	нд	нд	1701	2825	6220	4472	785	800	-	788	960	550	550	-	350	365	420	420	340	340
К-160-130		РВД	12,4	нд	нд	1082	1460	5935	5109	1450	850	-	466	360	385	445	-	-	360	300	420	270	360	
		РНД	30,4	нд	нд	1778	2905	5480	4076	630	650	-	544	860	-	550	-	360	420	420	360	360		
К-300-240		РВД	9,5	нд	нд	1073	1018	нд	5330	1000	нд	-	нд	нд	нд	400	-	-	450	300	-	270	-	
		РСД	31,7	нд	нд	1291	3600	7274	5890	335	725	410	634	750	320	645	685	450	325	420	420	360	360	
РНД	31,8	нд	нд	1936	3600	6015	4450	700	700	1620	665	900	445	645	685	325	400	420	420	360	360			



Справочные данные по роторам турбогенераторов

Завод-изготовитель	Тип турбогенератора	Масса ротора	Основные размеры, мм													
			Диаметр	Общ. длина												
			D	H	L	M	D ₁	L ₁	L ₂	L ₃	L ₄	R ₁	R ₂	R ₃	R ₄	B
Электросила	T2-25-2	16,8	814	6875	5585	2732	280	733	-	360	640	320	-	-	-	-
	TB2-30-2	18	814	7780	6450	2736	280	1260	-	650	680	300	-	-	-	-
	T2-50-2	31	990	8425	6760	3180	300	1125	-	815	850	375	-	-	-	-
	TB-50-2	30	990	8450	6778	3180	300	1064	-	830	850	395	-	365	-	-
	TB-60-2	31	990	8648	6778	3180	300	1069	-	825	1045	375	-	365	-	400
	TBФ-60-2	24	930	7980	6010	2750	300	1086	760	905	1065	365	300	365	195	350
	TB-100-2	47,8	990	12250	10150	8500	350	780	-	1070	1030	390	-	-	-	-
	TB-2-100-2	45,6	1000	10505	8550	5320	400	920	650	825	1130	425	365	-	-	620
	TBФ-100-2	29,8	1000	8625	6760	3250	325	1207	915	800	1065	425	350	365	195	405
	TB2-150-2	58,6	1075	11770	9700	6320	400	1000	875	940	1130	450	360	420	-	550
	TBВ-165-2	34,6	1000	9350	7200	3860	350	1125	800	940	1210	420	360	365	195	390
	TBФ-200-2	51	1075	11190	9000	5520	400	1110	900	860	1330	367	538	375	-	550
	TBВ-200-2	42,2	1075	9770	7700	4250	400	1100	835	860	1210	465	400	375	195	440
	TBВ-220-2	43	1075	9770	7700	4250	400	1100	835	860	1210	465	400	375	195	440
TBВ-320-2	55	1075	11810	9725	6000	450	1210	950	875	1240	450	400	385	195	450	
TBВ-500-2	65,3	1125	12535	10310	6250	500	1255	770	865	1360	435	455	-	195	510	
TBВ-800-2	80	1200	14290	11780	-	520	-	-	1015	1495	-	-	-	-	-	
Электротяжмаш	TГВ-25	17	814	7240	5200	2640	280	695	-	1300	740	-	-	-	-	
	TBC-30	16,5	814	6916	5620	2700	280	840	-	650	646	310	-	-	-	295
	TГВ-200	47,8	1075	11625	8100	4760	435	800	-	1890	1635	420	-	375	-	400
	TГВ-300	55,8	1120	11975	8750	5800	450	710/970	-	1625	1600	450	-	400	160	442
	TГВ-500	61,8	1120	12130	9000	6000	500	720	-	1530	1680	-	-	450	275	450
HTГЗ	TBM-300	50,4	1020	11600	9300	-	450	1150	-	870	1430	445	-	385	-	-